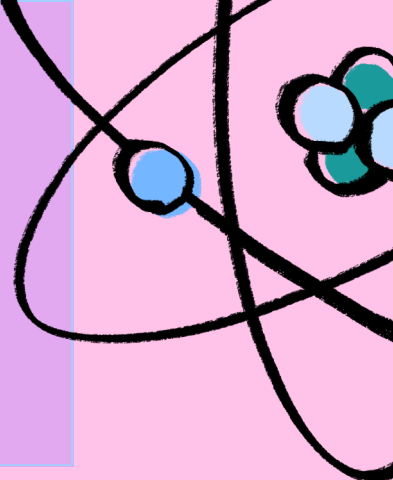


LOS ENLACES QUÍMICOS



SON LAS FUERZAS QUE MANTIENEN UNIDOS A LOS ÁTOMOS DENTRO DE UNA MOLÉCULA O UN CRISTAL. LOS PRINCIPALES TIPOS DE ENLACES QUÍMICOS SON:

ENLACE IÓNICO

Se forma cuando uno o más electrones son transferidos de un átomo a otro. Esto resulta en la formación de iones positivos (cationes) y negativos (aniones) que se atraen mutuamente debido a sus cargas opuestas.

Algunos ejemplos son el cloruro de sodio (NaCl) y el sulfato de calcio (CaSO_4).

ENLACE COVALENTE

En este tipo de enlace, dos átomos comparten pares de electrones para alcanzar la configuración electrónica estable. Puede ser simple, doble o triple, dependiendo del número de pares de electrones compartidos entre los átomos. Algunos ejemplos son el enlace en la molécula de agua (H_2O) y el dióxido de carbono (CO_2).

ENLACE METÁLICO

Se produce entre los átomos de metales, donde los electrones de valencia están libres para moverse entre los átomos formando una "nube" de electrones. Esto conduce a propiedades como la conductividad eléctrica y térmica en los metales. El enlace en el hierro (Fe) y el cobre (Cu) son algunos ejemplos.

